

# Anthem.

Adroddiad mapio cychwynnol:  
cerddoriaeth ieuenctid ac addysg  
cerddoriaeth yng Nghymru



Anita Holford, Ionawr 2020

Writing  Services

[www.writing-services.co.uk](http://www.writing-services.co.uk)  
Communications | Writing | Marketing  
for music, arts, charities

01600 713758  
[anita@writing-services.co.uk](mailto:anita@writing-services.co.uk)  
 [@antonee](#)  [/antaholford](#)  [/dylanowen](#)

# Mynegai

Ynglŷn â'r adroddiad hwn	3
Ynglŷn â'r ymchwil	4
Crynodeb Gweithredol	5
Pwy sy'n chwarae eu rhan	6
Map o'r rhai a nodwyd hyd yma	8
Ynglŷn ag ymatebwyr yr arolwg	9
Ble mae eu gwaith yn digwydd	9
Pwy sy'n gweithio ble	10
Genres	12
Ieithoedd	12
Gwasanaethau / cyfleoedd	13
Oedrannau	13
Safleoedd	14
Arbenigeddau / meysydd anghenion	14
Nifer y bobl ifanc maen nhw'n gweithio gyda nhw	15
<b>ATODIAD</b>	
<b>A: Cwestiynau'r arolwg</b>	<b>16</b>

## Ynglŷn â'r adroddiad hwn

Mae'r adroddiad hwn yn crynhoi canlyniadau arolwg cychwynnol i ddarparu darlun cyffredinol o'r sector cerddoriaeth ieuenctid ac addysg cerddoriaeth yng Nghymru. Cafodd ei gomisiynu gan fwrdd a Phrif Swyddog Gweithredol [Anthem](#), y gronfa newydd a sefydlwyd gan Lywodraeth Cymru i fuddsoddi mewn cyfleoedd ym maes cerddoriaeth i bobl ifanc yng Nghymru. Y diben yw helpu Anthem i ddatblygu darlun o bwy sy'n gweithio gyda phobl ifanc ym maes cerddoriaeth, ble a sut, er mwyn llywio ei strategaeth.

Ciplun cychwynnol yw hyn ar 20/1/20. Ymatebodd 55 o bobl, er i'r arolwg barhau'n fyw ar ôl creu'r adroddiad hwn. Cyflawnwyd y gwaith mapio

mewn cyfnod byr (7 wythnos), ac roedd rhwydweithiau a threfniadau cyfathrebu Anthem ar gam cynnar yn eu datblygiad. Mae llawer o unigolion a sefydliadau nad yw'r ymchwil hwn wedi'u cyrraedd eto, yn arbennig tiwtoriaid cerdd / cerddorion cymunedol / animateuriaid unigol, a gwaith ieuenctid llawr gwlad mewn cymunedau lleol.

Gobeithiwn y gall Anthem weithio mwy gyda Fforwm Partneriaeth Cerddoriaeth Cymru – rhwydwaith anffurfiol o sefydliadau sy'n ymwneud ag addysg cerddoriaeth – i barhau i ddatblygu'r darlun drwy'r gwaith mapio is-grŵp sydd wedi'i gynllunio gan y bartneriaeth.

## Ynglŷn â'r ymchwil

### 1. Ymchwil desg:

Crëwyd cronfa ddata mapio gychwynnol ar sail gwybodaeth yr ymchwilydd ac ymchwil ar wefannau, a thrwy ofyn i gysylltiadau argymell eraill i'w hychwanegu i'r gronfa ddata. Cyfanswm o 120 o gysylltiadau (mae hyn wedi tyfu ers yr adroddiad hwn).

Cysylltwyd ag Undeb y Cerddorion, Youth Music, Cyngor Celfyddydau Cymru ac ISM (Incorporated Society of Musicians) i ofyn am ddata perthnasol am ymarferwyr/sefydliadau yng Nghymru<sup>1</sup>.

<sup>1</sup> Nod hyn oedd cael ffigurau cymaradwy ar gyfer sefydliadau/cerddorion sy'n gweithio gyda phobl ifanc drwy gerddoriaeth ac ymgysylltu â chyrrff/cyllidwyr cenedlaethol. Gan Youth Music yn unig yr oedd data ar gael, a hynny ar

### 2. Arolwg:

Crëwyd a chyhoeddwyd arolwg drwy SurveyMonkey, i gasglu

- data cyswllt
- gwybodaeth sylfaenol am natur y gwaith
- atebion i gwestiwn ynglŷn â blaenoriaethau.

Dau arolwg, yn y Gymraeg a'r Saesneg. SAESNEG:

<https://www.surveymonkey.co.uk/r/3DJ7JBC>

CYMRAEG:

<https://www.surveymonkey.co.uk/r/3WCPWRH>

gyfer nifer y sefydliadau/unigolion yn Lloegr a oedd yn derbyn cyllid yn y tair blynedd diwethaf, sef 368.

### 3. Cyfweiliadau

Galwadau ffôn neu gyfarfodydd dilynol â'r sawl a ymatebodd, cyfanswm o 16, a oedd yn cynrychioli'r sefydliadau canlynol (rhestr lawn yn yr Atodiad):

Canolfan Gerdd William Mathias  
ArtWorks Cymru ac Operasonic  
Adran Gerdd Ysgol Lewis, Pengam  
Tŷ Cerdd  
Gwasanaeth Cerddoriaeth Sir Caerdydd a Bro Morgannwg  
Cerdd Gwent  
Y Ffatri Bop, Porth / Plant y Cymoedd  
John Rostron, hyrwyddwr (Gŵyl Sŵn a mwyl)  
Benedetti Foundation  
Mentrau Iaith Cymru  
Sound Sense  
CBCDC  
Cyswllt Celf Powys  
Forte Project  
Cerdd Gymunedol Cymru  
Academi Cyfryngau Cymru

### 4. Hyrwyddo'r arolwg:

- a) Anfonwyd e-bost dwyieithog i'r holl gysylltiadau cychwynnol yn y gronfa ddata (38), ac e-byst ychwanegol wrth i'r gronfa ddata dyfu (amcangyfrif o 15) yn gofyn i bobl:
  - lenwi'r arolwg
  - rhoi gwybod i ni os hoffent gymryd rhan mewn cyfweiliad dilynol
  - a fyddent yn fodlon cynnig lleoliad/gofod i gynnal ymgynghoriad ieuenctid ym mis Mawrth. Gweler yr Atodiad.
- b) Ymgyrch ddwyieithog yn y cyfryngau cymdeithasol i hyrwyddo'r arolwg, gan gynnwys sefydlu cyfrifon cyfryngau cymdeithasol newydd Anthem neu ddefnyddio cyfrifon presennol, creu negeseuon dwyieithog, cardiau delwedd, a fideo sioe sleidiau i ddal sylw ac ymgysylltu, gan dagio unigolion/sefydliadau allweddol i'w hannog i rannu.

c) Cafwyd sylw yn y cylchlythyrau / e-byst personol canlynol:

- Eitem newyddion Cyngor Celfyddydau Cymru – e-newyddion 11/12/19
- Eitem newyddion Cyngor Celfyddydau Cymru – gwefan
- Gwefan ac eitem newyddion Music:Ed
- E-newyddion SoundSense (cymdeithas ar gyfer cerdd gymunedol yn y DU)
- E-bost personol i bob gwasanaeth cerdd yng Nghymru drwy Gadeirydd Cagac, Emma Archer, Cerdd Gwent
- E-bost personol i wasanaethau ieuenctid drwy Helen Jones, Cyngor Cymreig y Gwasanaethau Ieuenctid Gwirfoddol

### 5. Rhestr e-newyddion er mwyn cyfathrebu yn y dyfodol

Rhestr MailChimp o'r rhai a ymatebodd yn gadarnhaol i gael eu hychwanegu i restr e-newyddion, wedi'i llunio yn barod i gyfathrebu yn y dyfodol.

## Crynodeb Gweithredol

Er yr heriau cyfarwydd sydd wedi'u dogfennu ar gyfer cerddoriaeth pobl ifanc yng Nghymru, mae'r ymarferiad mapio wedi nodi llawer iawn o weithgarwch.

Fel fyddai'n ddisgwyliedig o ystyried y strategaeth a'r cyllid cyfyngedig, mae hyn yn aml ar sail tymor byr ac yn seiliedig ar brosiectau, yn hytrach na bod nodau a chanlyniadau strategol hirdymor.

Caiff y gwaith ei gyflawni gan amrywiaeth eang o ddarparwyr:

- gwasanaethau cerdd awdurdodau lleol ac mewn achosion prin, gwasanaethau eraill awdurdodau lleol;
- gwasanaethau cerdd masnachol neu elusenol annibynnol;
- sefydliadau celfyddydol/cerdd cymunedol;
- mentrau cymunedol;
- sefydliadau celfyddydol a cherdd cenedlaethol, a rhai ohonynt yn cael eu cyllido'n rheolaidd gan Gyngor Celfyddydau Cymru (Portffolio Celfyddydol Cymru);
- canolfannau;
- tiwtoriaid cerdd / cerddorion cymunedol unigol;
- sefydliadau gwaith ieuencid;
- gweithwyr ieuencid unigol.

Daeth cyfanswm o 120 o ddarparwyr i'r amlwg drwy ein gwaith ymchwil a mapio cychwynnol, a gwnaeth 55 o bobl lenwi'r holiadur (hyd yma, 23/1/20).

Yn anochel, mae'r darparwyr wedi'u clystyru o amgylch y prif drefi ac mae'n ymddangos mai prin yw'r ddarpariaeth yng ngogledd-orllewin a chanolbarth Cymru – er bod hyn yn seiliedig ar fapio ymatebwyr yr arolwg. Bydd angen dadansoddi ymhellach er mwyn creu map ar gyfer yr holl rai a ymchwiliwyd ar gyfer y gronfa ddata, gan ymchwilio i'r codau post er mwyn ymestyn y map ar dudalen 8.

Mae 45% yn cyflenwi gwaith yn y Gymraeg; nid yw 27% yn gwneud hynny; meddai 27% nad ydynt yn gwneud hynny ond y gallent wneud.

Mae amrywiaeth dda o genres, a Chlasurol y Gorllewin a Roc/Pop Masnachol Cyfoes sy'n gydradd amlycaf.

Mae amrywiaeth dda hefyd o fathau o wasanaethau/cyfleoedd sy'n cael eu cynnig.

O ran grwpiau oedran y gweithir â nhw, unwaith eto mae yma amrywiaeth dda ond cerddoriaeth y blynyddoedd cynnar sydd â'r lleiaf o ddarpariaeth, gydag ychydig dros draean yn unig o'r darparwyr yn darparu hynny.

Mae'r rhan fwyaf o'r gwaith yn digwydd mewn ysgolion, sefydliadau cerdd / y celfyddydau a gofodau cymunedol e.e. canolfannau cymunedol / neuaddau pentref, a llai na thraean o'r darparwyr sy'n defnyddio safleoedd eraill.

O ran meysydd arbenigedd/angen, y categorïau sy'n cael eu gwasanaethu leiaf yw ceiswyr lloches, digartrefedd, ffoaduriaid, rhieni ifanc, Saesneg fel iaith ychwanegol, gwaeledd, unedau cyfeirio disgyblion, amgylchiadau anodd yn y cartref, gwahardd o'r ysgol, nam ar y synhwyrâu, teithwyr/Roma, a throseddwy'r ifanc / mewn perygl o drosedd, gyda 5-17.5 y cant o'r ymarferwyr yn dweud eu bod yn arbenigo yn y meysydd hyn. Y meysydd angen a gâi eu gwasanaethu orau gan yr ymatebwyr oedd amddifadedd, anghenion addysgol arbennig, ac anawsterau emosiynol neu ymddygiadol, gyda thua 40-50% o'r darparwyr yn nodi'r arbenigeddau hyn.

Nid barn ar anghenion a chyfleoedd oedd prif ffocws yr ymarferiad mapio, ond gofynnem y cwestiwn yn yr arolwg a'r cyfweiliadau dilynol. O ddadansoddi'r ymatebion (y gellir eu rhannu mewn llawer o ffyrdd) yn ôl themâu, cynhwysiant/cydraddoldeb/tegwch yn ei amryw ffurfiau oedd yr angen y cyfeiriwyd ato amlaf, ac wedi hynny: cymorth ariannol ar gyfer gwersi/offerynnau; canlyniadau cymdeithasol, personol a llesiant; a chymorth i ysgolion.

## Pwy sy'n chwarae eu rhan<sup>2</sup>

Drwy'r ymarferiad mapio cychwynnol, rydym wedi canfod neu wedi cael clywed am oddeutu 125 o sefydliadau cyflawni a allai fod yn gweithio ym maes cerddoriaeth gyda phobl ifanc yng Nghymru:

### Gwasanaethau cerdd awdurdodau lleol (14)

[Gwasanaeth Cerddoriaeth Sir Caerdydd a Bro Morgannwg](#)  
Gwasanaeth Cerdd Pen-y-bont ar Ogwr  
Gwasanaeth Cerdd Caerffili  
Gwasanaeth Cerdd Sir Gaerfyrddin  
Gwasanaeth Cerdd Ceredigion  
Gwasanaeth Cerdd Conwy  
Sir Ddinbych – gweler gwasanaethau annibynnol isod  
[Gwasanaeth Cerdd Sir y Fflint, Theatr Clwyd](#)  
[Gwent \(Casnewydd, Blaenau Gwent, Sir Fynwy, Torfaen\)](#)  
Gwynedd a Môn – gweler gwasanaethau annibynnol isod  
Gwasanaeth Cerdd Ysgolion  
[Cyngor Bwrdeistref Sirol Merthyr Tudful](#)  
[Cerdd a Chwaraeon Cyngor Sir Penfro](#)  
Powys – dim gwasanaeth cerdd  
Castell-nedd Port Talbot (Gorllewin Morgannwg)  
Gwasanaeth Cerdd Rhondda Cynon Taf  
Gwasanaeth Cerdd Abertawe

### Darpariaeth Arall Awdurdodau Lleol (3)

[Forte Project](#) (nid 'gwasanaeth cerdd' ond menter cerddoriaeth ieuenticid awdurdod lleol)  
Celfyddydau Caerffili  
Ymddiriedolaeth Arwen, Pen-y-bont yr Ogwr

### Gwasanaethau cerdd annibynnol (5)

(cynnig yn arddull gwasanaeth cerdd e.e. hyfforddiant addysg cerdd, grwpiau/ensembles, ond yn annibynnol ar awdurdod lleol)  
[Canolfan Gerdd William Mathias \(Gwynedd a Môn\)\\*](#)  
Cerdd Cydweithredol Sir Ddinbych  
[CAVMS Ltd \(Caerdydd a Bro Morgannwg\)](#)  
[Upbeat Music & Arts Service Ltd \(De Cymru\)](#)  
[Cerdd Cydweithredol Wrecsam](#)

### Sefydliadau cerdd/celfyddydau cenedlaethol (21)

trac: datblygu traddodiadau cymru \*  
[National Theatre Wales\\*](#)  
[Sistema Cymru - Codi'r To](#)  
[CânSing Ltd](#)  
[Benedetti Foundation](#)  
[Sinfonia Cymru\\*](#)  
[Tŷ Cerdd](#)  
[RawFfest \(Ruth Garnault cyn-Gyfarwyddwr\)](#)  
[Celfyddydau Cenedlaethol Ieuenticid Cymru \\*](#)  
[Live Music Now Cymru\\*](#)  
[Making Music](#)  
[Music Theatre Wales](#)  
[CBCDC](#)  
[BBCNOW\\*](#)  
[Opera Cenedlaethol Cymru](#)  
[Urdd Gobaith Cymru](#)  
[Eisteddfod Genedlaethol Cymru](#)

Elusen Aloud  
Ensemble Cymru  
Touch Trust  
Mid Wales Opera

### Sefydliadau cerdd/celfyddydau cymunedol (10)

[Cerdd Gymunedol Cymru \\*](#)  
[Celf ar y Blaen\\*](#)  
[Celfyddydau Cymunedol Cwm a Bro\\*](#)  
[Cyswllt Celf](#)  
[Forget-Me-Not-Productions](#)  
[Operasonic](#)  
Avant Cymru  
Cymuned Artis (RhCT)\*  
Citrus Arts  
Rec Roc Caerffili

### Lleoliadau (8)

Theatr Bethesda  
Theatr Dolman  
Maen Alaw (Canolfan Gymunedol)  
Canolfan Mileniwm Cymru \*  
Venue Cymru  
Pontio\*  
Canolfan Celfyddydau  
Pontardawe  
Neuadd Dewi Sant / A2:Clymu / Arts Active Trust

### Tiwtoriaid cerdd, cerddorion cymunedol, animateuriaid (unigolion llawrydd) (11)

[Sioned Foulkes, Animateur Lleisiol, gan gynnwys CânSing / Opera Cenedlaethol Cymru](#)  
[Andrew Jones, trympedwr llawrydd, Music for You](#)  
[Sarah Lewis, cerddor clasurol](#)  
[Andrienna Straw](#)  
Alison Shone  
Polly Graham

<sup>2</sup> Mae'r dudalen hon yn rhestru'r rhai a lenwodd yr arolwg ([yn las](#)) erbyn 20/1/20, y rhai a gyfwelwyd (oren), ynghyd â'r rhai y gwnaethom eu canfod drwy ymchwil. Er nad dyma oedd cylch gwaith yr astudiaeth hon, ymatebodd pedwar o ysgolion hefyd: Ysgol Uwchradd Islwyn, Ysgol Gynradd yr Eglwys yng Nghymru y Santes Fair, Coleg Llanyddyfri, Ysgol Lewis, Pengam. Roedd yr arolwg ar agor i sefydliadau sy'n seiliedig mewn gwledydd eraill sy'n gweithio yng Nghymru, ond ychydig a ymatebodd.

\* Sefydliadau a gyllidir gan Bortffolio Cyngor Celfyddydau Cymru



Gavin Porter  
Keith Morell  
Sheila Llewellyn  
Stacy Blythe  
Helen Woods

### Sefydliadau/unigolion gwaith ieuenctid (9)

YMCA Abertawe  
Academi Cyfryngau Cymru  
Tanyard Youth Project Ltd  
Sound Progression  
Youth Cymru  
Promo-Cymru  
Plant y Cymoedd \*/ Y Ffatri Bop  
Cymru Ifanc  
David Jones

### Sefydliadau/unigolion sy'n seiliedig yn y gymuned (24)

Adfywio Cymunedol Glyncoch Ltd  
Groupeez  
Menter Caerdydd  
Radio Platform  
Cerddorion Ifanc Dyfed  
Menter Iaith Casnewydd  
Tape Music & Film  
KPC Youth and Community, Cwmbwrân  
Creu Cerddoriaeth, Newid Bywydau  
Play it Loud (Casnewydd)  
Ministry of Life (Caerdydd)  
Credu (Gofalwyr Ifanc)  
Menter Iaith Môn  
Menter Iaith Blaenau Gwent  
Torfaen Mynwy  
Menter Iaith Rhondda Cynon Taf  
Swansea MAD (cyfryngau a digidol)  
Swansea Music Hub  
Swansea Music Hub  
Swansea School of Rock  
St Woolas Choir, Casnewydd  
Gŵyl Stryd Gwreiddiau, Pen-y-bont ar Ogwr  
Urban Circle, Casnewydd  
AKMA Abertawe

### Sefydliadau gwirfoddol / a arweinir gan ieuenctid (2)

Rhwydwaith Hyrwyddwyr Ifanc  
Rhwydwaith Celfyddydau Ieuenctid Cymru

### Sefydliadau ymbarél a/neu nad ydynt yn darparu (9)

Sound Sense, cymdeithas y DU ar gyfer cerddoriaeth gymunedol  
British Council Cymru  
Guitar Circus  
David Jones Associates (comisiynwyr diwylliannol)  
Cerdd Cymru  
NAWR  
EDAU  
Celfyddydau ac Addysg De-Ddwyrain Cymru  
Celfyddydau Anabled Cymru

### Arall (3)

Celfyddydau mewn Iechyd, Gwent

Y Wobr Gerddoriaeth Gymreig  
Drake Music (Lloegr)  
Rocksteady Music School (Lloegr)

### Sefydliadau portffolio Gyngor Celfyddydau Cymru<sup>3</sup> (17):

(hefyd wedi'u rhestru mewn colofnau blaenorol ac wedi'u nodi â seren\*)  
Canolfan y Celfyddydau, Aberystwyth  
Gofal Celf  
Ballet Cymru  
Chapter, Caerdydd  
Cwmni'r Frân Wen  
Galeri Caernarfon Cyf  
Hafren  
Jukebox Collective  
Glan yr Afon - Casnewydd Fyw  
Theatr Brycheiniog  
Theatr Clwyd

Theatr Felin Fach  
Theatr Genedlaethol Cymru  
Theatr Iolo  
Theatr Mwdan  
Volcano Theatre Company Ltd  
Neuadd Les y Glowyr,  
Ymddiriedolaeth Neuadd Les a Chymuned Ystradgynlais Ltd

Hefyd wedi'u cyfwrdd: Ysgol Lewis, Pengam, Mentrau Iaith Cymru, Ceri Tippetts CBCDC

### 120 o ddarparwyr

### Cyfanswm o 136, gan gynnwys sefydliadau nad ydynt yn darparu

Er mwyn cymharu, nifer yr unigolion/sefydliadau a ariannwyd gan Youth Music – h.y. y rhai sy'n gweithio gyda phobl ifanc drwy gerddoriaeth yn Lloegr yn y tair blynedd diwethaf, yw 368, gan gynnwys nifer fach (ond cynyddol) o wasanaethau cerdd / canolfannau addysg cerddoriaeth. Mae 122 o ganolfannau addysg cerddoriaeth yn Lloegr<sup>4</sup>.

<sup>3</sup> Mae Sefydliadau Portffolio Celfyddydau Cymru, Gyngor Celfyddydau Cymru, wedi'u rhestru ar wahân gan nad yw lefel y gwaith cerdd yn hysbys. H.y. gallai fod yn weithdy untro. Nid yw'r rhain yn cynnwys sefydliadau a ariennir gan

Gyngor Celfyddydau Cymru drwy eu grantiau loteri.

<sup>4</sup> Mae ein cronfa ddata gychwynnol yn 33% o ffigur Youth Music a nifer yr ymatebwyr yw 15%. Poblogaeth Cymru

(3.1 miliwn) fel canran o boblogaeth Lloegr (66.5 miliwn) yw 4.8%. Amcangyfrif bras o'r nifer gyfatebol o ddarparwyr y gellid eu disgwyl yng Nghymru yw 17.

# Map o gysylltiadau mapio cychwynnol (Ionawr 2020)<sup>5</sup>

Ar gael fan hyn: <https://drive.google.com/open?id=1PbvHwHGIUYjZUzAUQA5IAU90s9VsOPM5&usp=sharing>



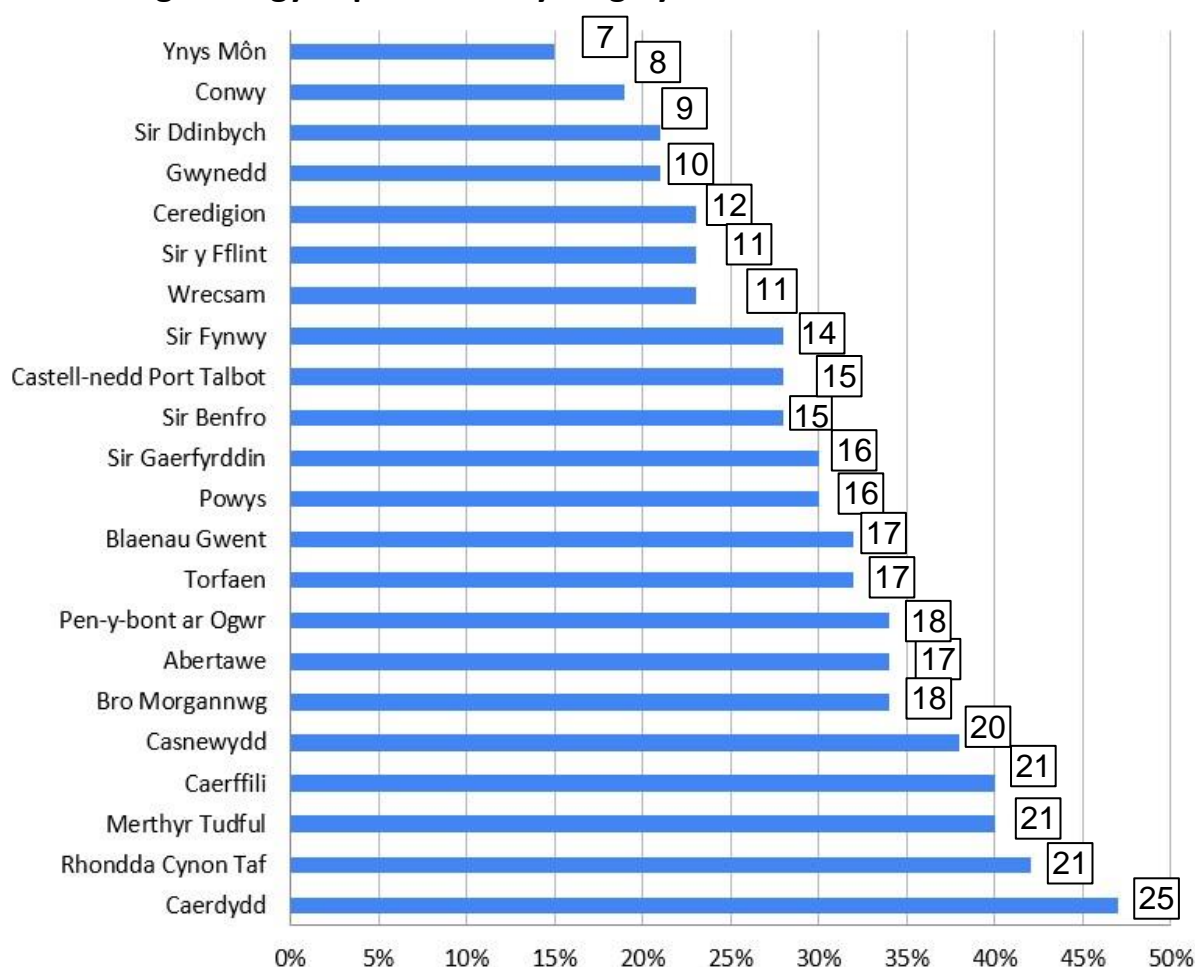
<sup>5</sup> Delwedd wedi'i chymryd o fap Google a grëwyd o gysylltiadau mapio cychwynnol, gan gynnwys ond nid yn unig ymatebwy'r i'r arolwg, ar 23/1/20. Yn cynnwys y rhai sydd â chodau post yn unig, h.y. nid ymarferwy'r unigol. Bydd modd ychwanegu at hyn wrth i'r gronfa ddata dyfu.



## Ynglŷn ag ymatebwyr yr arolwg

Dyma grynodeb syml<sup>6</sup>.

### Ble mae eu gwaith gyda phobl ifanc yn digwydd<sup>7</sup>



<sup>6</sup> Mae'r crynodeb hwn yn cyfuno'r arolygon Cymraeg a Saesneg drwy ddadansoddi'r ystadegau â llaw. Nid yw SurveyMonkey yn caniatáu ar gyfer cyfuno setiau data (e.e. Cymraeg/Saesneg) felly ymatebion i'r cwestiynau allweddol yn unig sydd wedi'u cyfuno / eu dadansoddi â llaw a'u cynnwys yn y prif adroddiad hwn. Byddai modd cynnal dadansoddiad pellach pe ystyrir bod hynny'n fuddiol.

<sup>7</sup> Mae'r siart yn dangos nifer a chanran y sefydliadau sy'n gweithio ym mhob ardal. Mae unrhyw anghysonderau yn y rhifau yn ymwneud â gwaredu achosion o ailadrodd â llaw, ar ôl cynhyrchu siartiau o ddata crai.

## Pwy sy'n gweithio ble?

**Ynys Môn:** Cerddorfa Genedlaethol Gymreig y BBC; CânSing Ltd; Cerdd Gymunedol Cymru; Live Music Now Cymru; Making Music; National Theatre Wales; Celfyddydau Cenedlaethol Ieuenctid Cymru; trac: Traddodiadau Cerdd Cymru

**Conwy:** Cerddorfa Genedlaethol Gymreig y BBC; CânSing Ltd; Cerdd Gymunedol Cymru; unigolyn; Live Music Now Cymru; Making Music; National Theatre Wales; trac: Traddodiadau Cerdd Cymru; Opera Cenedlaethol Cymru

**Sir Ddinbych:** Cerddorfa Genedlaethol Gymreig y BBC; Canolfan Gerdd William Mathias; CânSing Ltd; Cerdd Gymunedol Cymru; unigolyn; Live Music Now Cymru; Making Music; National Theatre Wales; trac: Traddodiadau Cerdd Cymru

**Gwynedd:** Cerddorfa Genedlaethol Gymreig y BBC; CânSing Ltd; Cerdd Gymunedol Cymru; Canolfan Gerdd William Mathias; Live Music Now Cymru; Making Music; National Theatre Wales; Celfyddydau Cenedlaethol Ieuenctid Cymru; Sistema Cymru - Codi'r To; trac: Traddodiadau Cerdd Cymru

**Ceredigion:** Cerddorfa Genedlaethol Gymreig y BBC; CânSing Ltd; Cerdd Gymunedol Cymru; Live Music Now Cymru; Making Music; Academi Cyfryngau Cymru; National Theatre Wales; Celfyddydau Cenedlaethol Ieuenctid Cymru; CBCDC; Coleg Llanyddyfri; trac: Traddodiadau Cerdd Cymru; Cerddorion Ifanc Dyfed;

**Sir y Fflint:** Cerddorfa Genedlaethol Gymreig y BBC; CânSing Ltd; Cerdd Gymunedol Cymru; Gwasanaeth Cerdd Sir y Fflint, Theatr Clwyd; unigolyn; Live Music Now Cymru; Making Music; Music Theatre Wales; National Theatre Wales; Celfyddydau Cenedlaethol Ieuenctid Cymru; trac: Traddodiadau Cerdd Cymru

**Wrecsam:** Cyswllt Celf; Cerddorfa Genedlaethol Gymreig y BBC; CânSing Ltd; Coleg Cambria/ Cerdd Cydweithredol Wrecsam; Cerdd Gymunedol Cymru; unigolyn; Live Music Now Cymru; Making Music; National Theatre Wales; Celfyddydau Cenedlaethol Ieuenctid Cymru; trac: Traddodiadau Cerdd Cymru

**Sir Fynwy:** Cerddorfa Genedlaethol Gymreig y BBC; CânSing Ltd; David Jones Associates; Forget-Me-Not-Productions; Live Music Now Cymru; Making Music; Cerdd Gymunedol Cymru; unigolyn; Academi Cyfryngau Cymru; Music for You (unigolyn); National Theatre Wales; Celfyddydau Cenedlaethol Ieuenctid Cymru; CBCDC; trac: Traddodiadau Cerdd Cymru; Upbeat Music and Arts Service Ltd

**Castell-nedd Port Talbot:** Cerddorfa Genedlaethol Gymreig y BBC; British Council Cymru; CânSing Ltd; Cerdd Gymunedol Cymru; David Jones Associates; Forget-Me-Not-Productions; Live Music Now Cymru; Making Music; Academi Cyfryngau Cymru; Music for You (unigolyn); National Theatre Wales; Celfyddydau Cenedlaethol Ieuenctid Cymru; CBCDC; trac: Traddodiadau Cerdd Cymru; Celfyddydau Cymunedol Cwm a Bro

**Sir Benfro:** trac: Traddodiadau Cerdd Cymru; Cerddorfa Genedlaethol Gymreig y BBC; National Theatre Wales; CânSing Ltd; Live Music Now Cymru; Making Music; Cerdd Gymunedol Cymru; Celfyddydau Cenedlaethol Ieuenctid Cymru; CBCDC; Music for You; Forget-Me-Not-Productions; YMCA Abertawe; Cerddorion Ifanc Dyfed; Cyngor Sir Penfro; Tanyard Youth Project Ltd

**Sir Gaerfyrddin:** Cerddorfa Genedlaethol Gymreig y BBC; British Council Cymru; CânSing Ltd; Coleg Llanyddyfri; Live Music Now Cymru; Making Music; Academi Cyfryngau Cymru; National Theatre Wales; Celfyddydau Cenedlaethol Ieuenctid Cymru; CBCDC; Sinfonia Cymru; trac: Traddodiadau Cerdd Cymru; Opera Cenedlaethol Cymru; Cerddorion Ifanc Dyfed

**Powys:** Cyswllt Celf; Cerddorfa Genedlaethol Gymreig y BBC; Cerdd Gymunedol Cymru; CânSing Ltd; Forget-Me-Not-Productions; unigolyn; Live Music Now Cymru; Making Music; Music for You; National Theatre Wales; Celfyddydau Cenedlaethol Ieuenctid Cymru; CBCDC; Sinfonia Cymru; trac: Traddodiadau Cerdd Cymru; Upbeat Music and Arts Service Ltd

**Blaenau Gwent:** National Theatre Wales; CânSing Ltd; Cerdd Gymunedol Cymru; David Jones Associates; Forget-Me-Not-Productions; Freelance; Celf ar y Blaen; unigolyn; Live Music Now Cymru; Making Music; Academi

Cyfryngau Cymru; Music for You; Celfyddydau Cenedlaethol Ieuenctid Cymru; CBCDC; Ysgol Gynradd yr Eglwys yng Nghymru y Santes Fair; trac: Traddodiadau Cerdd Cymru; Upbeat Music and Arts Service Ltd

**Torfaen:** Cerddorfa Genedlaethol Gymreig y BBC; CànSing Ltd; Cerdd Gymunedol Cymru; David Jones Associates; Forget-Me-Not-Productions; Llawrydd; Celf ar y Blaen; unigolyn; Live Music Now Cymru; Making Music; Academi Cyfryngau Cymru; Music for You; National Theatre Wales; Operasonic; CBCDC; trac: Traddodiadau Cerdd Cymru; Upbeat Music and Arts Service Ltd

**Pen-y-bont ar Ogwr:** Cerddorfa Genedlaethol Gymreig y BBC; CànSing Ltd; CAVMS Ltd; David Jones Associates; Forte Project; Llawrydd; Academi Cyfryngau Cymru; Music for You; National Theatre Wales; Live Music Now Cymru; Making Music; Cerdd Gymunedol Cymru; Forget-Me-Not-Productions; CBCDC; trac: Traddodiadau Cerdd Cymru; Upbeat Music and Arts Service Ltd; Celfyddydau Cymunedol Cwm a Bro; Opera Cenedlaethol Cymru

**Abertawe:** Cerddorfa Genedlaethol Gymreig y BBC; British Council Cymru; CànSing Ltd; CAVMS Ltd; Cerdd Gymunedol Cymru; David Jones Associates; Forget-Me-Not-Productions; Academi Cyfryngau Cymru; Music for You; Live Music Now Cymru; Making Music; National Theatre Wales; Celfyddydau Cenedlaethol Ieuenctid Cymru; CBCDC; trac: Traddodiadau Cerdd Cymru; Opera Cenedlaethol Cymru; YMCA Abertawe

**Bro Morgannwg:** Cerddorfa Genedlaethol Gymreig y BBC; CànSing Ltd; CAVMS Ltd; Cerdd Gymunedol Cymru; David Jones Associates; Forget-Me-Not-Productions; Forte Project; Live Music Now Cymru; Making Music; Academi Cyfryngau Cymru; Music for You; National Theatre Wales; Celfyddydau Cenedlaethol Ieuenctid Cymru; Operasonic; CBCDC; trac: Traddodiadau Cerdd Cymru; Upbeat Music and Arts Service Ltd; Opera Cenedlaethol Cymru

**Casnewydd:** Cerddorfa Genedlaethol Gymreig y BBC; CànSing Ltd; Cerdd Gymunedol Cymru; David Jones Associates; Forget-Me-Not-Productions; Llawrydd; Live Music Now Cymru; Making Music; Academi Cyfryngau Cymru; Menter Iaith Casnewydd; Music for You; Music Theatre Wales; National Theatre Wales; Celfyddydau Cenedlaethol Ieuenctid Cymru; Operasonic; CBCDC; Sinfonia Cymru; trac: Traddodiadau Cerdd Cymru; Upbeat Music and Arts Service Ltd; Opera Cenedlaethol Cymru

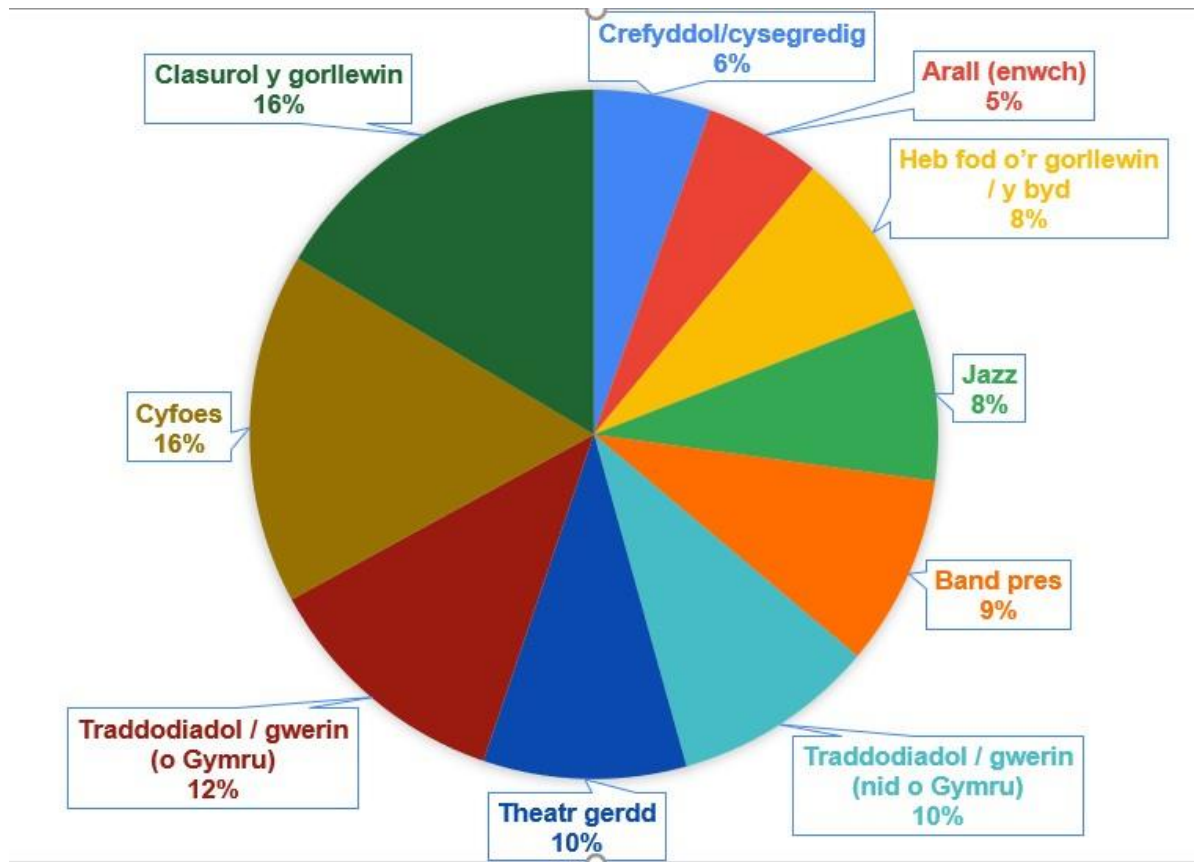
**Caerffili:** Cerddorfa Genedlaethol Gymreig y BBC; CànSing Ltd; CAVMS Ltd; Cerdd Gymunedol Cymru; David Jones Associates; Forget-Me-Not-Productions; Forte Project; Llawrydd; Celf ar y Blaen; unigolyn; Ysgol Uwchradd Islwyn; Ysgol Lewis, Pengam; Live Music Now Cymru; Making Music; Academi Cyfryngau Cymru; Music for You; National Theatre Wales; CBCDC; trac: Traddodiadau Cerdd Cymru; Upbeat Music and Arts Service Ltd; Opera Cenedlaethol Cymru

**Merthyr Tudful:** Cerddorfa Genedlaethol Gymreig y BBC; CànSing Ltd; CAVMS Ltd; Cerdd Gymunedol Cymru; David Jones Associates; Forget-Me-Not-Productions; Forte Project; Llawrydd; Celf ar y Blaen; unigolyn; Live Music Now Cymru; Making Music; Academi Cyfryngau Cymru; Cyngor Bwrdeistref Sirol Merthyr Tudful; Music for You; National Theatre Wales; Celfyddydau Cenedlaethol Ieuenctid Cymru; CBCDC; Upbeat Music and Arts Service Ltd; Opera Cenedlaethol Cymru; trac: Traddodiadau Cerdd Cymru

**Rhondda Cynon Taf:** Cerddorfa Genedlaethol Gymreig y BBC; CànSing Ltd; CAVMS Ltd; Cerdd Gymunedol Cymru; David Jones Associates; Forte Project; Llawrydd; Adfywio Cymunedol Glyncoch Ltd; Forget-Me-Not-Productions; Live Music Now Cymru; Making Music; Academi Cyfryngau Cymru; Music for You; National Theatre Wales; Celfyddydau Cenedlaethol Ieuenctid Cymru; Operasonic; CBCDC; Upbeat Music and Arts Service Ltd; Opera Cenedlaethol Cymru; Celfyddydau Cymunedol Cwm a Bro; trac: Traddodiadau Cerdd Cymru

**Caerdydd:** Cerddorfa Genedlaethol Gymreig y BBC; Benedetti Foundation; CànSing Ltd; CAVMS Ltd; Cerdd Gymunedol Cymru; David Jones Associates; Forget-Me-Not-Productions; Forte Project; Llawrydd; Guitar Circus; Unigolyn; Live Music Now Cymru; Making Music; Academi Cyfryngau Cymru; Menter Caerdydd; Music for You; National Theatre Wales; Celfyddydau Cenedlaethol Ieuenctid Cymru; Operasonic; CBCDC; Sound Progression; trac: Traddodiadau Cerdd Cymru; Upbeat Music and Arts Service Ltd; Opera Cenedlaethol Cymru; YMCA Abertawe

## Y genres maen nhw'n gweithio ynddynt<sup>8</sup>

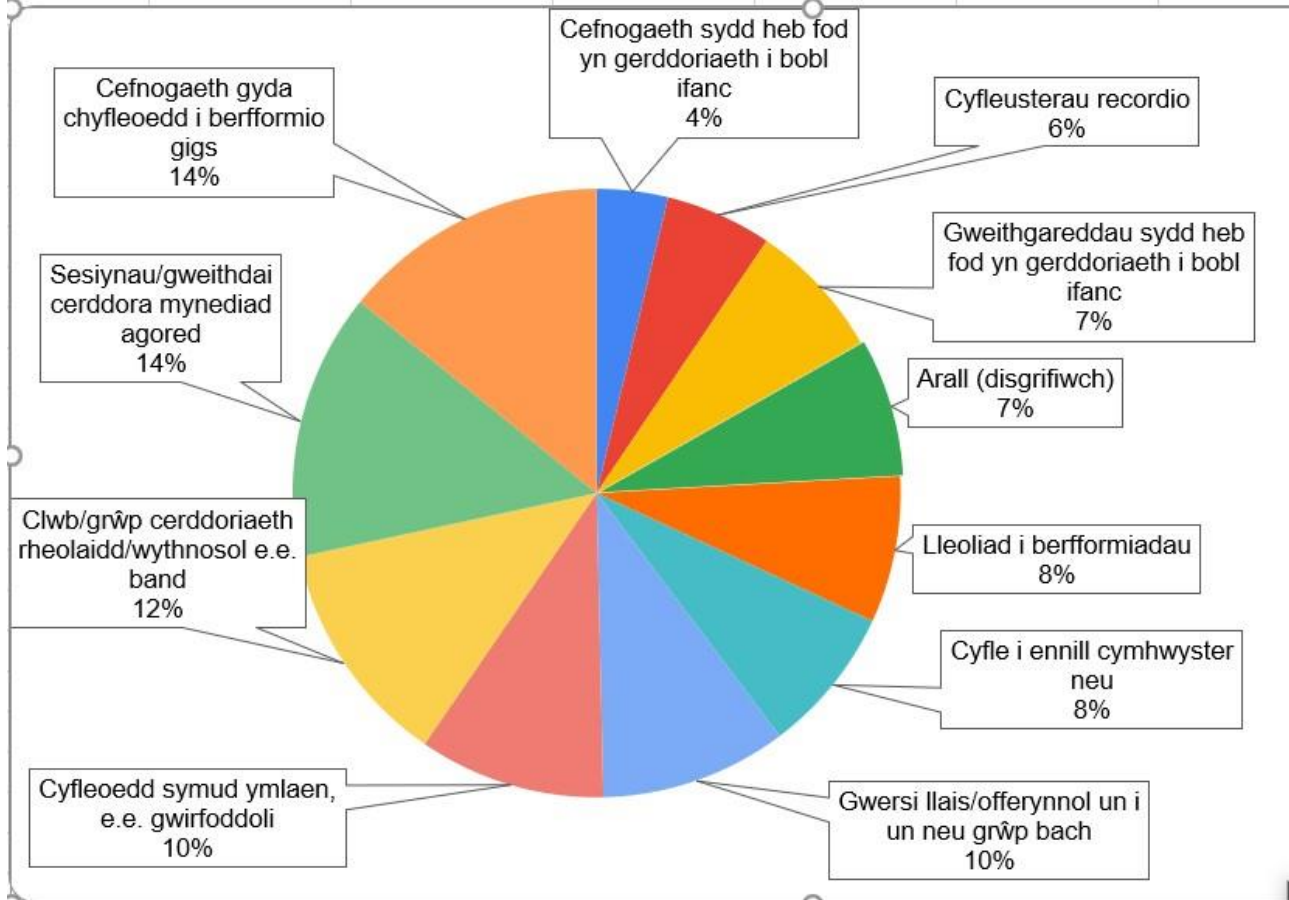


## Yr ieithoedd maen nhw'n cyflenwi ynddynt

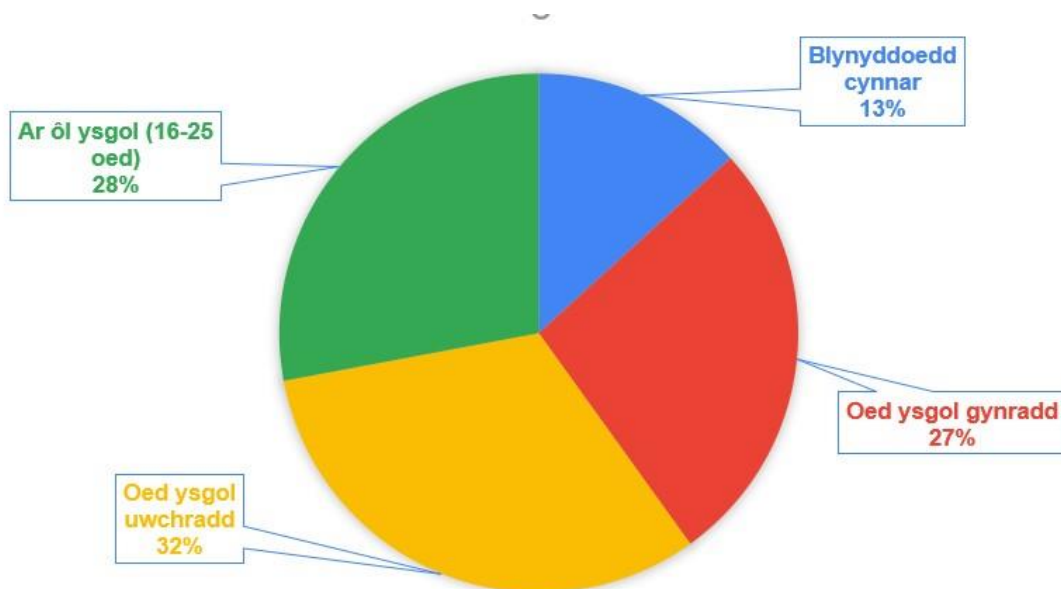
Mae 45% yn cyflenwi gwaith yn y Gymraeg; nid yw 27% yn gwneud hynny; meddai 27% nad ydynt yn gwneud hynny ond y gallent wneud.

<sup>8</sup> Y dewis cyfoes yn llawn oedd 'Cyfoes masnachol (roc, pop, trefol, dawns)'

### Y gwasanaethau/cyfleoedd maen nhw'n cynnig i bobl ifanc



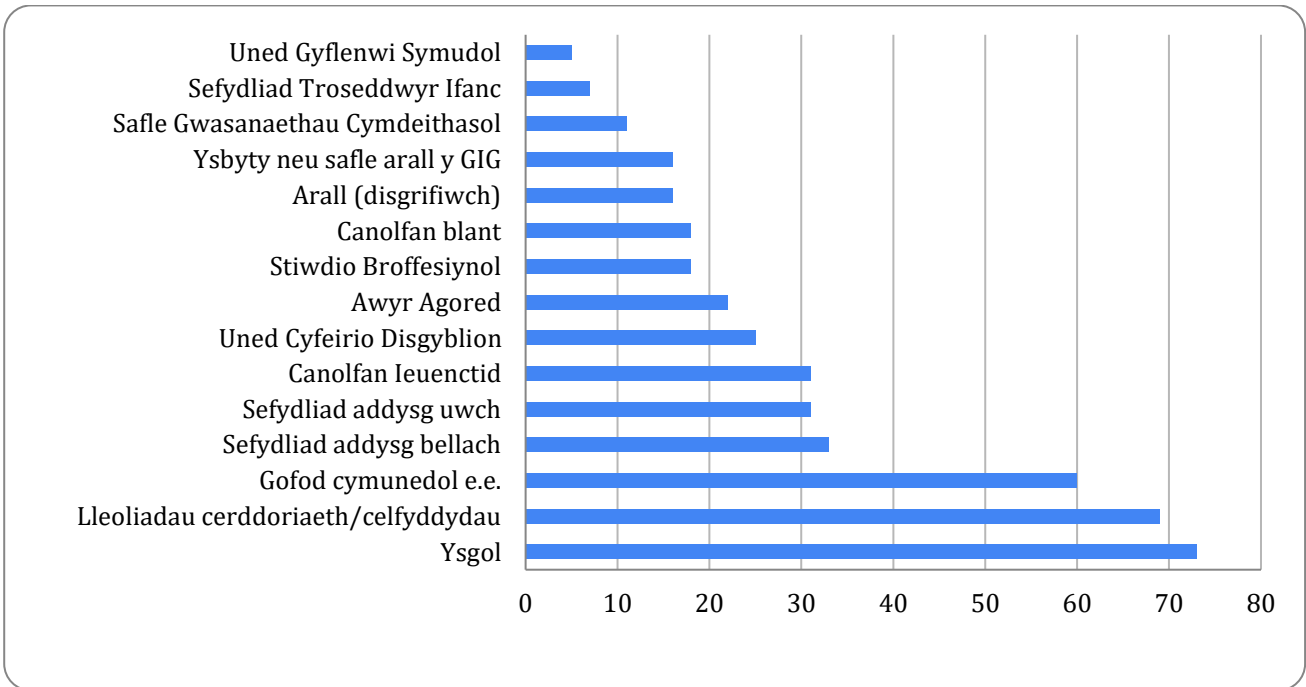
### Y grwpiau oedran maen nhw'n gweithio gyda nhw



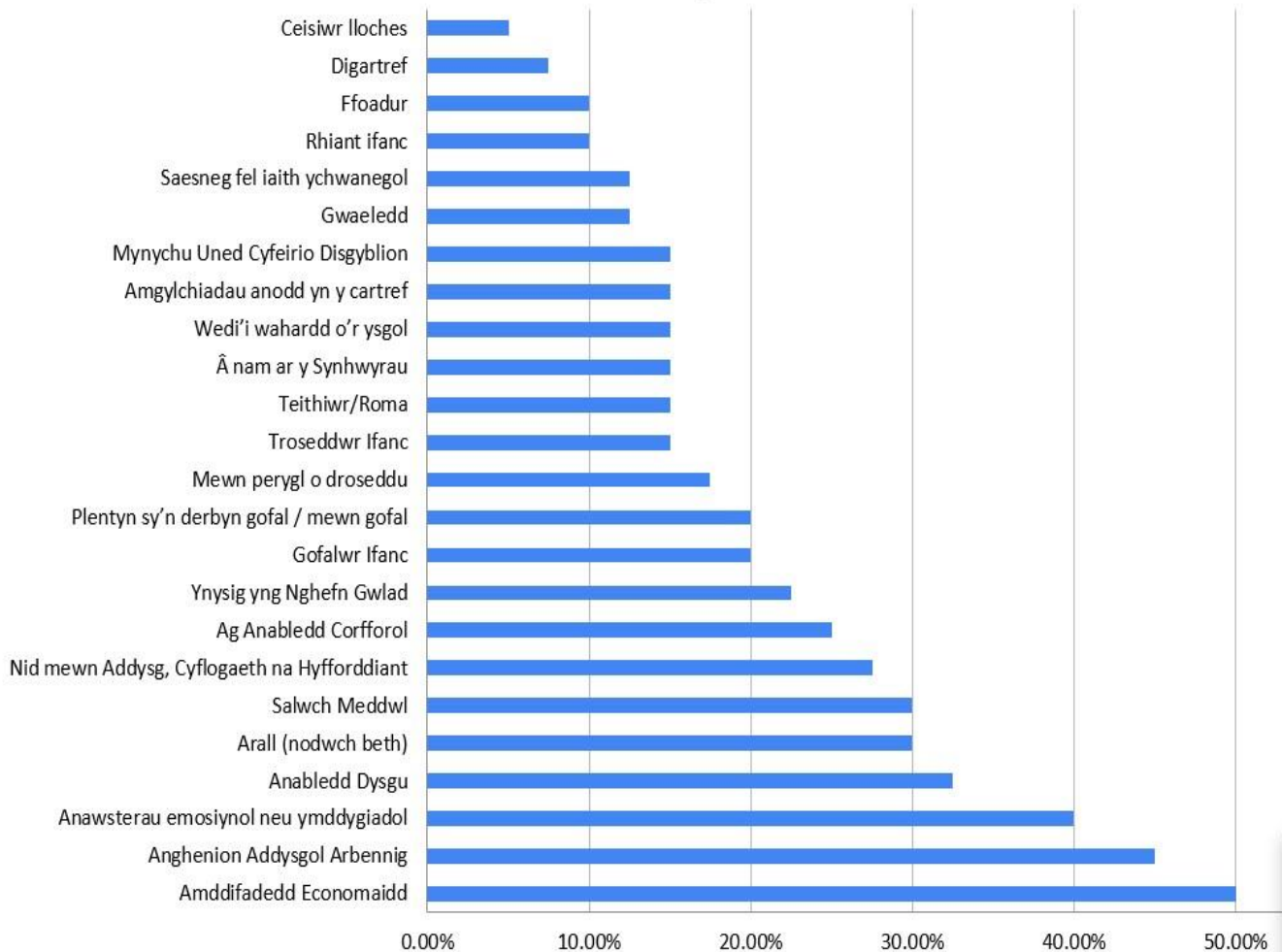
Nodyn atgoffa: yn defnyddio cyfanswm yr atebion fel 100%, nid cyfanswm nifer y sefydliadau!



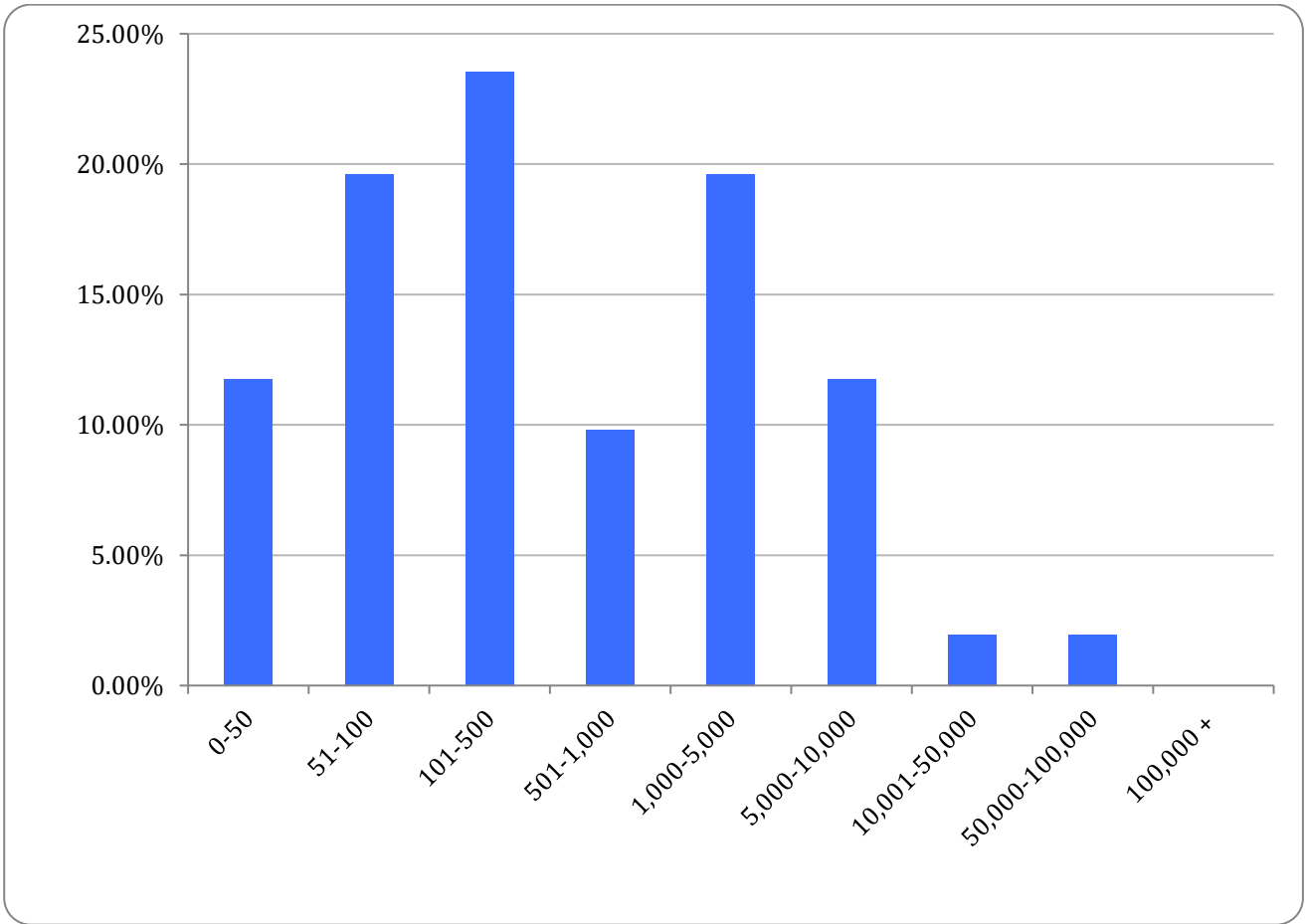
### Y safleoedd maen nhw'n gweithio ynddynt



### Meysydd arbenigedd neu ffocws ar feysydd o angen penodol



### Nifer y bobl ifanc maen nhw'n gweithio gyda nhw



## ATODIAD

### A: Holiadur: Mapio'r sector cerddoriaeth ieuenctid ac addysg cerddoriaeth yng Nghymru

SAESNEG: <https://www.surveymonkey.co.uk/r/3DJ7JBC> CYMRAEG: <https://www.surveymonkey.co.uk/r/3WCPWRH>

Arolwg yw hwn i ddod i wybod am bobl a chyrff sy'n cefnogi (neu a hoffai gefnogi, yn achos cyrff/gwasanaethau i bobl ifanc) cerddora a dysgu cerddoriaeth i bobl ifanc yng Nghymru, y tu allan i ysgolion.

Dylai cwblhau'r arolwg yma fynd â phum munud o'ch amser (mwy os oes arnoch eisiau dweud mwy!).

Fe'i crewyd gan Anthem, y sefydliad newydd a gychwynnwyd gan Lywodraeth Cymru i fuddsoddi mewn cyfleoedd ym myd cerddoriaeth i bobl ifanc yng Nghymru. Mwy o wybodaeth: [www.anthem.wales/amdanom](http://www.anthem.wales/amdanom)

Gofynnwn i chi gwblhau'r arolwg erbyn dydd Gwener 10 Ionawr. NEWYDDION: Rydym ni wedi ymestyn y terfyn amser hyd hanner nos dydd Mercher yma, 15/1!

*(Os na fydd hyn yn bosibl, byddwn yn cadw'r arolwg yn agored ac yn parhau i gasglu gwybodaeth hyd 1 Chwefror, er ei bod yn bosibl na chewch fanteisio ar y digwyddiadau, cyfleoedd a gwybodaeth gychwynnol).*

#### 1. Gair amdanoch chi

Eich enw cyntaf

Eich cyfenw

Teitl swydd os yw'n addas

Corff os yw'n addas

Cyfeiriad                      Cod post

Cyfeiriad e-bost              Rhif ffôn

Cyfeiriad (url) gwefan              Enwau defnyddwyr / enwau @ os ydyn nhw'n berthnasol

Rolau eraill sydd gennych (e.e. aelod o fwrdd, partneriaeth)

#### 2. Ydych chi / ydi eich corff:

Yn wasanaeth cerddoriaeth awdurdod lleol (neu a fuoch yn y gorffennol)

Yn gorff celfyddydau neu gerddoriaeth ((elusen neu ei thebyg ond nid gwirfoddol)

Yn gorff celfyddydau neu gerddoriaeth (masnachol ond nid busnes bychan na gwirfoddol)

Yn gorff yn y sector cyhoeddus

Yn elusen, yn gwmni budd cymuned, yn fenter gymdeithasol neu eu tebyg

Yn fusnes bychan neu'n fasnachwr unigol (ar ei liwt ei hun)

Yn gorff/grŵp gwirfoddol

Arall (disgrifiwch)

#### 3. Ym mha siroedd y mae eich gwaith gyda phobl ifanc yn digwydd?

Blaenau Gwent

Pen-y-bont ar Ogwr

Caerffili

Sir Gaerfyrddin

Ceredigion

Abertawe

Caerdydd

Conwy

Sir Ddinbych

Sir y Fflint

Gwynedd

Ynys Môn

Merthyr Tudful

Sir Fynwy

Castell-nedd Port Talbot

Casnewydd

Sir Benfro

Powys

Rhondda Cynon Taf

**4. Beth sy'n disgrifio orau eich rôl yn eich gwaith gyda phobl ifanc?**

Arweinydd / rheolwr / rheolwr prosiectau  
Tiwtor cerddorol offerynnol / llais  
Cerddor cymuned, arweinydd cerddoriaeth neu fentor  
Gweithiwr ieuenctid  
Arall (disgrifiwch)

**5. Pa genre/s cerddoriaeth rydych chi'n eu dysgu neu'n eu hwyluso?**

Masnachol cyfoes (roc, pop, trefol, dawns)  
Band pres  
Clasurol y gorllewin  
Traddodiadol / gwerin (heb fod o Gymru)  
Traddodiadol / gwerin (o Gymru)  
Heb fod o'r gorllewin / y byd  
Jazz  
Theatr gerdd  
Crefyddol/cysegregedig  
Arall (enwch)

**6. A fyddwch chi'n traddodi eich gwaith gyda phobl ifanc drwy gyfrwng y Gymraeg?**

Byddaf Na fyddaf Na fyddaf, ond fe allwn (siaradwr/siaradwyr Cymraeg)

**7. Pa wasanaethau neu gyfleoedd rydych chi'n eu cynnig i bobl ifanc?**

Gwersi llais/offerynnol un i un neu grŵp bach  
Sesiynau/gweithdai cerddora mynediad agored  
Clwb/grŵp cerddoriaeth rheolaidd/wythnosol e.e. band, côr, cerddorfa  
Lleoliad i berfformiadau  
Cefnogaeth gyda chyfleoedd i berfformio (gigs, cyngherddau, gwyliau, meic agored)  
Cyfleusterau recordio  
Cyfle i ennill cymhwyster neu achrediad cerddoriaeth  
Cyfleoedd symud ymlaen (e.e. gwirfoddoli, interniaethau)  
Gweithgareddau sydd heb fod yn gerddoriaeth i bobl ifanc  
Cefnogaeth sydd heb fod yn gerddoriaeth i bobl ifanc  
Arall (disgrifiwch)

**8. Faint o bobl ifanc rydych chi'n gweithio gyda nhw bob blwyddyn?**

0-50  
51-100  
101-500  
501-1,000  
1,000-5,000  
5,000-10,000  
10,001-50,000  
50,000-100,000  
100,000 + (rhowch y nifer)

**9. A yw'ch gwasanaethau chi i bobl ifanc:**

?Yn rhad ac am ddim i bobl ifanc ?Pobl ifanc / rhieni yn talu amdany'n nhw  
?Y ddau

**10. Pa grwpiau oedran rydych chi'n gweithio gyda nhw?**

Blynyddoedd cynnar

Oed ysgol gynradd  
Oed ysgol uwchradd  
Ar ôl ysgol (16-25 oed)

**11. Pa amgylchoedd rydych yn gweithio ynddyn nhw?**

Canolfan blant  
Man cymuned e.e. canolfan gymuned, neuadd bentref  
Ysbyty neu fan arall y GIG  
Uned Gyflenwi Symudol  
Lleoliadau cerddoriaeth / y celfyddydau  
Awyr agored  
Stiwdio broffesiynol  
Uned cyfeirio disgyblion  
Ysgol  
Man gwasanaethau cymdeithasol  
Sefydliad troseddwr ifanc  
Canolfan ieuencid  
Sefydliad addysg bellach  
Sefydliad addysg uwch  
Arall (disgrifiwch)

**12. Oes gennych chi unrhyw arbenigeddau neu ffocws ar feysydd angen penodol?**

Ceisiwr lloches  
Mynychwyr Uned Cyfeirio Disgyblion  
Mewn perygl o droseddu  
Amgylchiadau cartref anodd (trais domestig, camddefnyddio cyffuriau/alcohol)  
Amddifadedd Economaidd  
Anawsterau emosiynol neu ymddygiadol  
Saesneg fel iaith ychwanegol  
Wedi'i wahardd o'r ysgol  
Digartref  
Gwaeledd  
Derbyn Gofal / Plant mewn Gofal  
Salwch Meddwl  
Heb fod mewn Addysg, Gwaith na Hyfforddiant (NEET)  
Corfforol Anabl  
Ag Anabledd Dysgu  
Ffoadur  
Ynysig yng Nghefn Gwlad  
Â Nam ar y Synhwyrâu  
Anghenion Addysgol Arbennig  
Teithiwr/Roma  
Gofalwr Ifanc  
Troseddwr Ifanc  
Rhiant Ifanc  
Arall (manylwch)